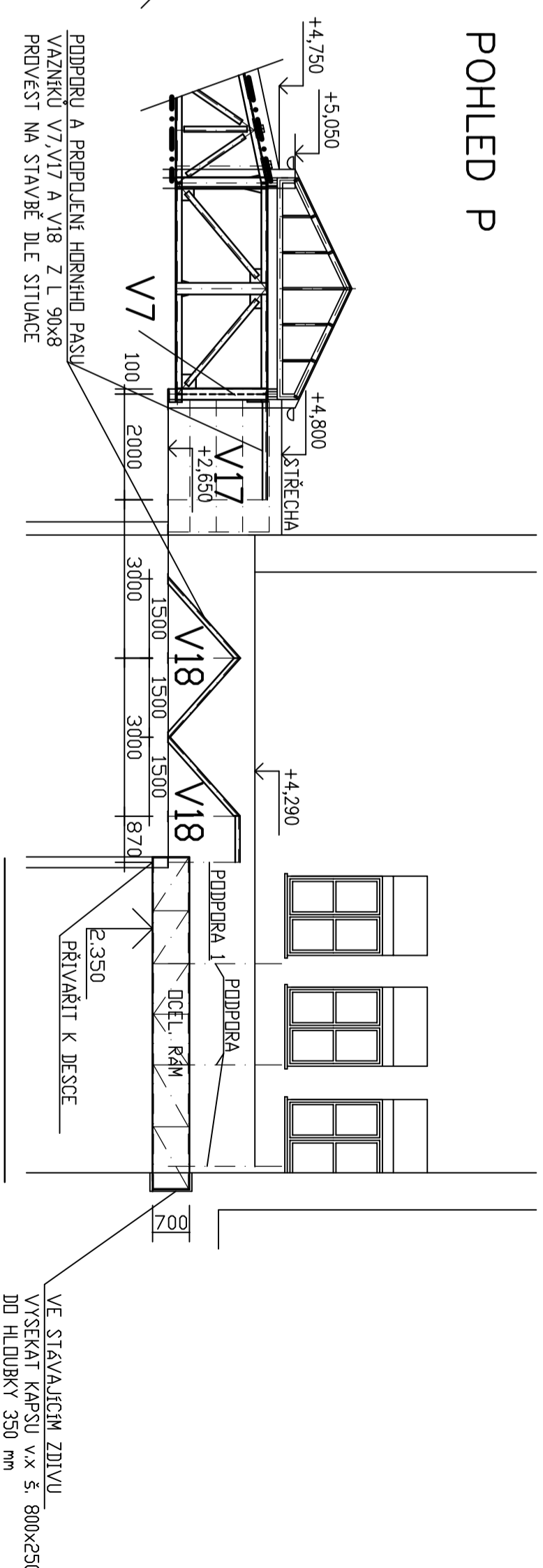
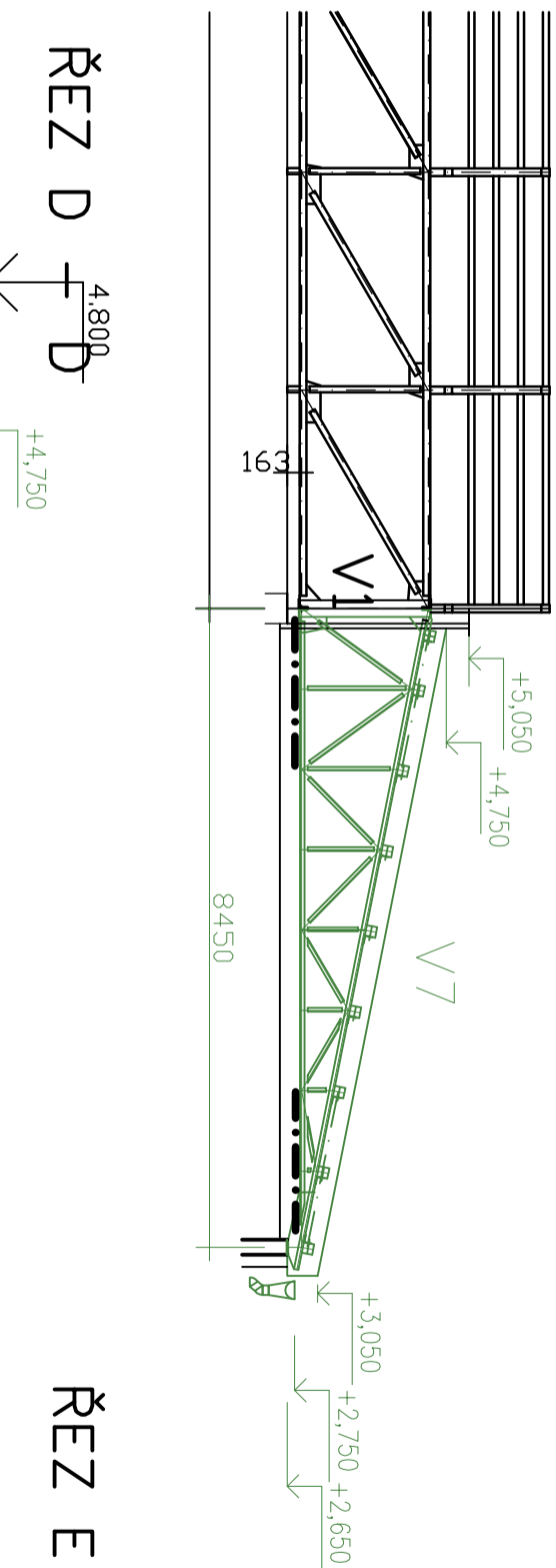


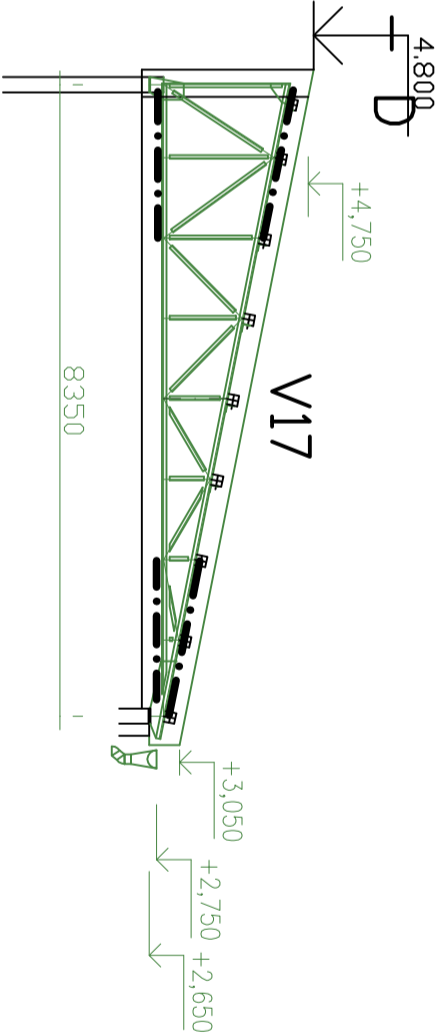
POHLED P



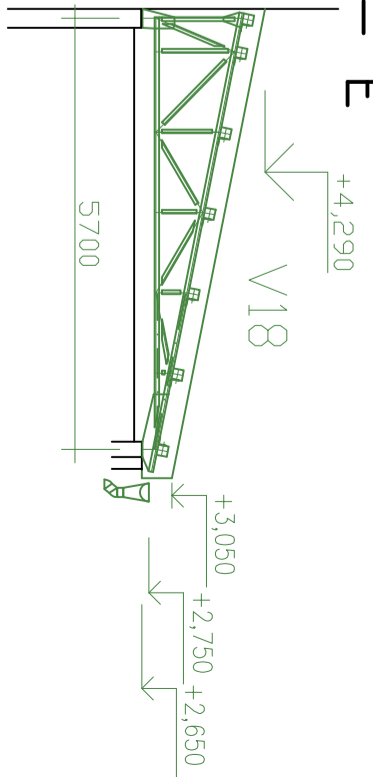
ŘEZ C – C



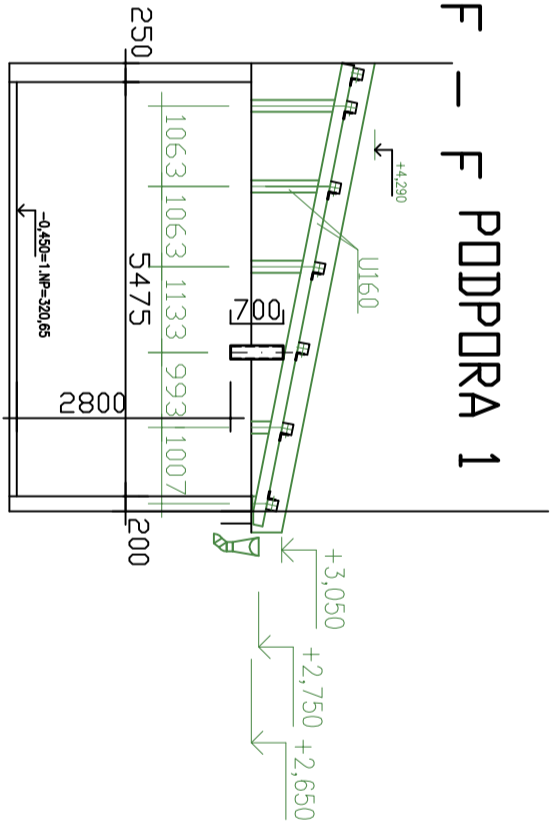
ŘEZ D – D



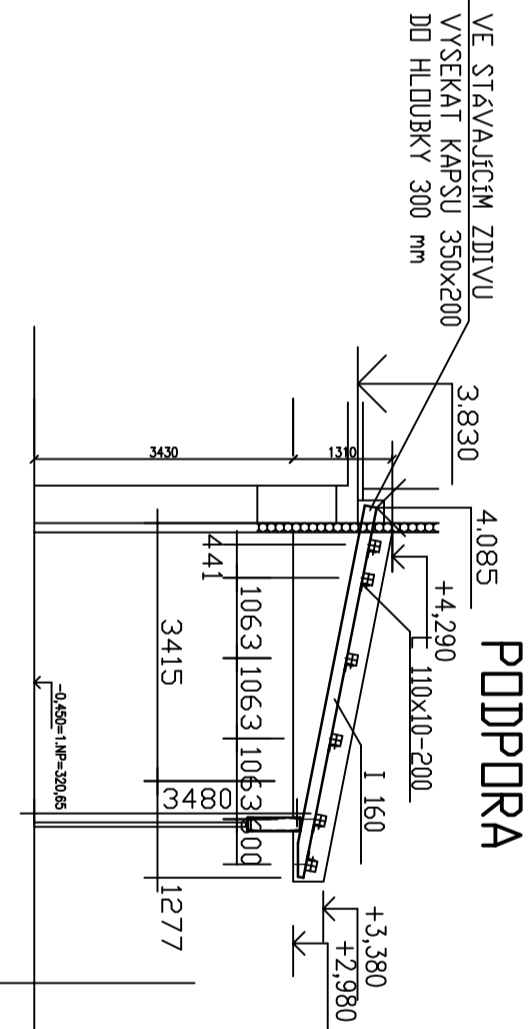
ŘEZ E – E



ŘEZ F – F PODPORA 1

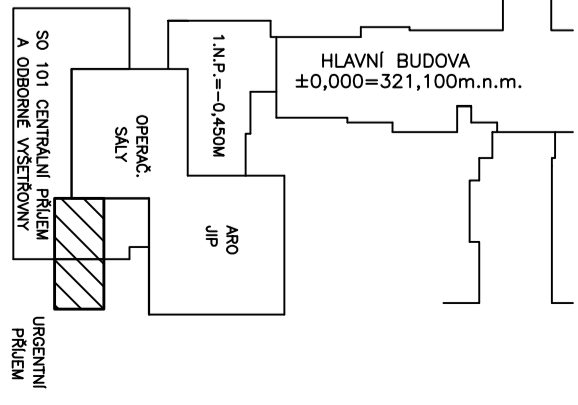


ŘEZ G – G



ZODPOVĚDNÝ PROJEKTANT		VYPRACOVAL	
Ing. Arch. Martin Janda		Bc. Jan Heimer	
INVESTOR		Sdíružené zdravotnické zařízení Krnov příspěvková organizace, I. P. Pavlova 552/9, Pod Bezručovým vrchem, 794 01 Krnov	
AKCE		PAVLON A – STAVEBNÍ ÚPRAVY A PŘÍSTAVBA – URGENTNÍ PŘÍLEH	
STUPEŇ PD		DSP	
DATUM		červenec 2021	
FORMÁT		A2	
MĚŘÍTKO		1:100	
ČÍSLO VÝKRESU		D1.112b	
OBJEM		střešní KCE – bourací práce	

±0,000=321,100 m.n.m. (v Hlavní budově)
PODLAHA 1.N.P. = -0,450= 320,650 m.n.m.
0,000 = ÚROVEŇ 1.NP STAVAJÍCÍHO OBJEKTU



janda
architektonická kancelář

Lomná 1895, 744 01 Freškovice pod Radhoštěm
www.jandakancelar.cz, tel. 558 631 134

AKCE	PAVLON A – STAVEBNÍ ÚPRAVY A PŘÍSTAVBA – URGENTNÍ PŘÍLEH
STUPEŇ PD	DSP
DATUM	červenec 2021
FORMÁT	A2
MĚŘÍTKO	1:100
ČÍSLO VÝKRESU	D1.112b